



**AQUASTAR**

Optez pour la  
sécurité



Made in Austria/Europe.  
[www.peraqua.com](http://www.peraqua.com)

**PERAQUA**

La gamme AQUASTAR de Praher permet un nettoyage automatique et régulier du filtre et assure ainsi une parfaite hygiène de l'eau, tout en réduisant la consommation de produits chimiques. Quatre décennies de développement et de fabrication «Made in Austria» garantissent une haute qualité, sécurité et longévité. Grâce à leur fonctionnement en multivoltage 12–34 V DC, 12–230 V AC (50–60 Hz), les vannes AQUASTAR peuvent s'adapter à tous les systèmes de filtration. La fonction manuelle garantit une utilisation permanente de la vanne.

Une large gamme de connexions destinées au montage de ces vannes sur les filtres (disponibles pour les principaux filtres du marché) complète les avantages de cette famille de produits. Le confort et la sérénité ainsi obtenus permettent de profiter pleinement du plaisir d'une baignade saine.

# <sup>®</sup> AQUASTAR

Vannes automatiques 6 voies

*easy* Vanne 6 voies automatique,  
économique

*comfort* Solution totalement automatique,  
pour piscines privées haut de  
gamme, piscines publiques et  
parcs aquatiques.

*safety pack* Une révolution dans  
l'industrie des vannes 6  
voies automatiques.

NOUVEAU  
SUR LE  
MARCHÉ

## Vanne 6 voies automatique, économique

### Caractéristiques

- Protection IP65
- Carrosserie et vanne protégées contre les UV
- Commande multivoltage 12–34 V DC, 12–230 V AC (50–60 Hz)
- Position « Circulation », pour les traitements au sel
- Borne pour la commande de vannes motorisées 2 ou 3 voies Praher EO510
- Raccordement direct à la pompe.
- Adaptation facile et rapide à tous les filtres connus, grâce à nos vannes Praher OCEAN ABS 3,5 bar, 1½" et 2", Side ou Top, ainsi qu'aux connexions et raccords Praher PVC et ABS
- Poignée pour utilisation manuelle, en option
- Possibilité de rééquipement de toutes les vannes manuelles Praher OCEAN V6 Side ou Top, équipées du nouveau système d'étanchéité

### Utilisations

Industrie de la piscine et du spa, étangs de baignade, aquariums, jeux d'eau, fontaines

### AQUASTAR Easy Colour

Pour des commandes à partir de 100 pièces, il est possible de personnaliser la couleur du couvercle et de graver une marque au laser.



1000 4000

Déclenchement par timer	×	×
Déclenchement par pressostat		×

## MODE D'EMPLOI

### Fonctions du clavier



**Off (Arrêt) :**  
L'appareil est arrêté, quelle que soit la position de la vanne.



**On (Marche) :**  
L'appareil est mis en marche, la vanne se place en position « filtration » (la lampe jaune s'allume).



**Testbutton (Test) :**  
Déclenchement d'un cycle de lavage (la lampe verte s'allume).



**Drain (Vidange) :**  
La vanne se place en position « vidange » (la lampe rouge s'allume), évacuation à l'égout.



**Pression simultanée de 4 secondes sur les touches Test et Vidange :**  
La vanne se place en position « circulation ».

### Réglage des paramètres de lavage, avec timer

Durée du contre-lavage (S1)	Durée du rinçage (S2)	Déclenchement (S3)
45 secondes	20 secondes	Arrêt
75 secondes	40 secondes	Tous les 3 jours
2 minutes	1 minute	Tous les 7 jours
6 minutes	1 ½ minutes	Tous les 14 jours

→easy 1000, easy 4000, comfort 4000

### Réglage de la pression de déclenchement (0,5–3,5 bar)



0: 0,5 bar	6: 1,1 bar	C: 2,0 bar
1: 0,6 bar	7: 1,2 bar	D: 2,5 bar
2: 0,7 bar	8: 1,3 bar	E: 3,0 bar
3: 0,8 bar	9: 1,4 bar	F: 3,5 bar
4: 0,9 bar	A: 1,5 bar	
5: 1,0 bar	B: 1,75 bar	

→easy 4000, comfort 4000, comfort 6500

*Solution totalement automatique, pour piscines privées haut de gamme, piscines publiques et parcs aquatiques.*

3000 4000 6500

Timer		×	
Pressostat		×	×
Horloge digitale	×		×
Horloge pour la pompe du filtre			×

## Caractéristiques\*

- Indication de la position sur le couvercle
- Utilisation manuelle possible, grâce à une poignée
- Cinq positions peuvent également être pilotées avec une régulation PLC (filtration, contre-lavage, rinçage, vidange, circulation)
- Raccordement direct à la pompe
- Disponible pour des vannes Praher Ocean V6 1½", 2" et 3" Side ou Top, ABS 3,5 bar/ASAGF 6 bar
- Bornes pour le branchement de vannes motorisées 2 ou 3 voies EO510

\* Avantages supplémentaires aux caractéristiques de la série AQUASTAR Easy (voir à gauche).

## Domaines d'utilisation

Secteur de la piscine et du spa, traitement des eaux, pisciculture, jeux d'eau, tours de refroidissement, installations de lavage pour voitures



## MODE D'EMPLOI

### Fonctions complémentaires du clavier



**Manuel** La pompe se met en marche en positions « filtration », « lavage », « rinçage » ou « vidange » (indépendamment de la programmation)



**Automatique** La pompe se met seulement en marche en position « filtration » lorsque les temps de filtration ont été programmés

→ *comfort 6500*

### Horloge digitale pour la programmation de la durée du contre-lavage



Réglage de la durée du contre-lavage possible jusqu'à 6 fois par jour (horloge à 1 canal)

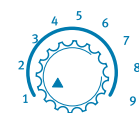
→ *comfort 3000*



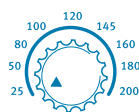
Réglage de la durée du contre-lavage et de la durée de fonctionnement de la pompe du filtre (horloge à 2 canaux)

→ *comfort 6500*

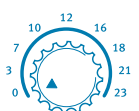
### Potentiomètre destiné au réglage des durées de fonctionnement



Durée du contre-lavage  
50 sec. - 9 min.



Durée du rinçage  
25 - 200 sec.



Durée de la temporisation  
20 sec. - 23 min.

### Utilisation en fonctionnement manuel



1

Modification rapide, sans outil supplémentaire : démontage du boîtier et mise en place de la poignée



2



3

Une révolution dans  
l'industrie des vannes 6 voies  
automatiques.



*Vanne 6 voies automatique révolutionnaire, pour piscines privées, piscines publiques et parcs aquatiques, avec sécurité en cas de panne de courant.*

### Caractéristiques

- Pas de perte d'eau en cas de coupure de courant lors du cycle de contre-lavage
- 5 positions, avec indication électrique et visuelle de la position
- Disponible pour tous les systèmes de filtration Top et Side usuels en Europe/Asie/USA/Afrique
- Prix très avantageux par rapport aux autres procédés de contre-lavage (vanne à cylindre, systèmes de vannes papillon)
- Fonctionnement économique grâce à un moteur 12-230V AC/DC
- Déclenchement du cycle de contre-lavage par horloge et/ou pressostat
- Débit optimal et pertes de pression minimales grâce à la vanne multivoies Praher – nouveau système d'étanchéité
- Possibilité de monter plusieurs AQUASTARS en série
- Possibilité de contrôle grâce à une commande externe PLC
- Livrée avec contacts secs pour le branchement de vannes motorisées EO510
- Protection IP65, pour utilisation extérieure
- Batterie 12V, 0,8 Ah, se rechargeant automatiquement, sans entretien, avec une puissance supportant jusqu'à 4 coupures par heure



*Une sécurité de fonctionnement optimale, grâce au Safety Pack*

En cas de coupure de courant, la position « filtration » est automatiquement activée, grâce à une batterie de haute qualité. Un dysfonctionnement du cycle de contre-lavage, tel qu'un vidage complet de la piscine est donc exclu.

En cas de coupure de courant lors du fonctionnement normal de l'AQUASTAR, la batterie s'active après environ 3 secondes. La vanne se met automatiquement en position « filtration » (une indication optique, par LED, permet d'identifier le problème).

Après 5 minutes de fonctionnement de la batterie, l'alimentation électrique est interrompue. Si le courant principal est à nouveau disponible, la vanne peut à nouveau fonctionner. En fonctionnement normal, ce principe s'applique indépendamment de la position de la vanne, et même lors d'un changement de position.

En cas de coupure de courant lorsque la vanne a été réglée manuellement en position « circulation » ou « vidange », le processus se poursuit grâce au fonctionnement de la batterie (la vanne ne se met pas en position « filtration »).

Disponible en 1 1/2" et 2", pour les versions 3000, 4000 et 6500 neuves ou en complément des versions récentes.

	AQUASTAR easy 1000	AQUASTAR easy 4000	AQUASTAR mp	AQUASTAR comfort 3000 + Safety Pack	AQUASTAR comfort 4000 + Safety Pack	AQUASTAR comfort 6500 + Safety Pack	AQUASTAR 5000
Déclenchement par timer	x	x			x		
Déclenchement par pressostat		x			x	x	
Horloge digitale				x		x	x
Horloge pour pompe du filtre						x	x
Poignée pour utilisation manuelle	<i>En option</i>		x	x	x	x	x
Protection IP65	x	x	x	x	x	x	x
Commande multivoltage 12-34 V DC, 12-230 V AC (50-60 Hz)	x	x	24 ou 230V	x	x	x	230-400 V *
Fonctions vidange, filtration, lavage, rinçage	x	x	x	x	x	x	x
Fonction circulation	x	x	x	x	x	x	
Position fermée			x				
Liaison avec la pompe	x	x	x	x	x	x	x
Borne pour branchement d'une vanne motorisée 2 ou 3 voies E0510	x	x		x	x	x	x
Dimension 1½", 2" **	x	x	x	x	x	x	x
Dimension 3" **			x	x	x	x	x

\* L'AQUASTAR 5000 est livré avec un module de commande séparé.

\*\* Vannes Praher OCEAN 6 voies V6, Side ou Top, disponibles sur demande avec différents raccords et brides, pour les principaux filtres du marché.

Taille du filtre	300	350	400	450	500	600	650	750	800	900	950
Dimension	1½"	1½"	1½"	1½"	1½"	1½"	1½"	2"	2"	3"	3"
Modèle d'AQUASTAR conseillé	easy 1000 easy 4000			comfort 4000 comfort 3000 comfort 6500 5000 mp							



Made in  
Austria/Europe.



Respect des hommes et de la nature :  
www.greenresponse.at



www.peraqua.com

français

